



Ministero degli Affari Esteri  
e della Cooperazione Internazionale



ITALIAN TRADE AGENCY  
ICE - Agenzia per la promozione all'estero e  
l'internazionalizzazione delle imprese italiane

# Approfondimenti per l'export

## TARANTO RIPARTE CON L'EXPORT – Fase 2

**ICE-Agenzia** per la promozione all'estero e l'internazionalizzazione delle imprese italiane, **MAECI**, **Camera di Commercio di Taranto** e il **Tavolo Export Taranto** organizzano nell'ambito del Piano "Taranto riparte con l'Export – Fase 2", un percorso di approfondimento su tematiche rilevanti per il commercio estero, dal titolo **Approfondimenti per l'export**. Il percorso di approfondimento si compone di 10 moduli tra loro integrati.

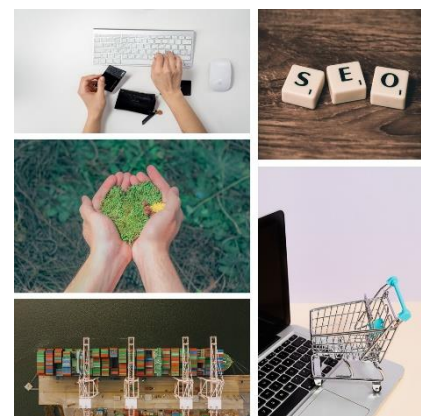
Gli esperti coinvolti sono docenti della Faculty ICE-Agenzia.

### PROGRAMMA

Nella **1<sup>a</sup> Fase** si svolgeranno **10** incontri formativi in **Webinar** sui temi sotto riportati (dalle 9:30 alle 13:30), che avranno luogo a cadenza bisettimanale.

<b>MOD. I – Mi presento</b>	<b>(25 maggio 2021)</b>
<b>MOD. II – Mi presento Digital</b>	<b>(8 giugno 2021)</b>
<b>MOD. III – Supply chain e logistica</b>	<b>(22 giugno 2021)</b>
<b>MOD. IV – Sostenibilità – Un nuovo modo di fare impresa</b>	<b>(6 luglio 2021)</b>
<b>MOD. V – Approfondimenti per un'impresa sostenibile</b>	<b>(20 luglio 2021)</b>
<b>MOD. VI – Google analytics e SEO: come migliorare il posizionamento sui motori di ricerca</b>	<b>(21 settembre 2021)</b>
<b>MOD. VII – Approfondimento Social selling</b>	<b>(5 ottobre 2021)</b>
<b>MOD. VIII – Contrattualistica e pagamenti per l'E-Commerce</b>	<b>(19 ottobre 2021)</b>
<b>MOD. IX – Neuromarketing per vendere</b>	<b>(3 novembre 2021)</b>
<b>MOD. X – Blockchain: il suo utilizzo nei diversi settori</b>	<b>(16 novembre 2021)</b>

Le aziende che avranno partecipato ad almeno 7 moduli su 10 potranno accedere alla selezione per la **2<sup>a</sup> Fase** del progetto che prevede, al termine del percorso, un **affiancamento personalizzato** (di 15 ore per ciascuna azienda, per un massimo di 20 aziende), da erogare in più appuntamenti (al momento previsti solo da remoto) per un'assistenza individuale sui temi trattati dal seguente percorso di approfondimento.



### CONTATTI

#### ICE-AGENZIA

Via Liszt, 21, Roma  
Ufficio Servizi Formativi  
Tel. 065992 6984/9202  
[formazione.impresa@ice.it](mailto:formazione.impresa@ice.it)  
[www.ice.it](http://www.ice.it)  
[www.exporttraining.ice.it](http://www.exporttraining.ice.it)

#### CAMERA di COMMERCIO di TARANTO

Viale Virgilio, 152 - TARANTO  
Cittadella delle Imprese di Taranto,  
Ufficio Internazionalizzazione  
Tel. 0997783001  
[francesca.sanesi@ta.camcom.it](mailto:francesca.sanesi@ta.camcom.it)  
[www.camcomtaranto.gov.it](http://www.camcomtaranto.gov.it)

### ADESIONI

È sufficiente registrarsi al modulo di adesione on line disponibile al seguente [Link](#). **Le lezioni si terranno in webinar.**

**La partecipazione  
è GRATUITA**

In collaborazione con



Camera di Commercio  
Taranto

Tavolo  
Export  
Taranto

Fanno parte del Tavolo Export Taranto le Associazioni delle categorie economiche provinciali: Casartigiani, CIA, C.L.A.A.I., CNA, Coldiretti, Confagricoltura, Confapi, Confartigianato, Confcommercio, Confcooperative, Confesercenti, Confindustria, Copagri, Unsic, U.P.A.L.A.P.